

Преимущества расходомеров серии V:

- Низкая стоимость при высоком качестве
- Стандартные исполнения в наличии на складе
- Свободнорегулируемый SPDT-контакт
- Нечувствителен к электромагнитным полям
- Предназначен для работы как с жидкостями, так и с газами
- Единая конструкция диафрагмы и блока управления (Control Unit)
- Прочное исполнение конструкции



Области применения

Измеряют объемный расход воды, технических масел и др. жидких сред с вязкостью до 550 сантистокс (сСт), а также воздуха и пара. Устанавливается на трубопровод с условным диаметром (Ду) от 15 до 500 мм. Применяется преимущественно в металлургической, целлюлозно-бумажной, атомной и энергетической отраслях промышленности.

Отличительные особенности

От других моделей ELETTA его отличает относительно невысокая стоимость при высоком шведском качестве. Он является базовым и простейшим из расходомеров типа FM компании ELETTA и имеет один механический SPDT-микрореле, значение которых свободно устанавливается в пределах измерительного диапазона, например, для подачи сигналов опасности при слишком интенсивном и/или слишком слабом протоке для защиты дорогостоящего оборудования в различных трубопроводных системах. Приборы серии V могут иметь окошечко с механическим индикатором для определения расхода по месту, а также светодиод зеленого цвета на боковой стороне корпуса, оповещающий о срабатывании контакта.

Общие сведения

Расходомеры ELETTA серии V работают по проверенному методу перепада давления. Они могут применяться в защищенных электроцепях, если микрореле будут запитаны через Ех-барьеры. Расходомер нечувствителен к магнитным полям и сочетает в себе проверенную на многолетнем опыте длительную работоспособность механизмов с высокой надежностью всей конструкции. Крепкое и прочное исполнение делает этот тип особенно подходящим для применения в условиях неблагоприятной окружающей среды.

V-серия представлена в двух исполнениях V1 и V15, отличающиеся друг от друга измеряемыми диапазонами. Подробнее на стр.2 и 4.

Технические характеристики

Диапазоны расхода:	В пределах от 0,4 до 25 000 л/мин для жидкостей (подробнее в таблице на странице 4)	
Минимальный расход:	Модели V1: 50% от верхнего предела измерения потока Модели V15: 20% от верхнего предела измерения потока	
Уплотнение:	Nitrile (HNBR), EPDM и Viton (FPM)	
Максимальное давление:	16 бар (232 PSI)	
Температура блока управления:	-20...+90°C (стандарт) -20...+120°C (опция)	
Максимальная температура диафрагмы:	-GL и -FA: 150°C -GSS и -FSS: 250°C	
Пылевлагозащита:	IP43 (стандарт), IP65 (опция)	
Дисплей:	Диаметр 130 мм с линейной шкалой и акриловым стеклом	
Присоединение к процессу:	Ду 15-40 резьбовое (подробнее на странице 3) Ду 15-500 межфланцевое (вафельное, подробнее на странице 3)	
Сигнальные контакты:	У моделей V1 и V15 имеется 1 (один) независимый микропереключатель, свободнорегулируемый в пределах запрашиваемого расхода.	
Характеристика микропереключателя:	В стандартном исполнении покрываются серебром, как опция золотом.	
	Тип: Гистерезис: Напряжение, макс.: Ток, макс.: Индуктивная нагрузка:	SPDT 10% 460 V AC 15 A 15 A@380 V AC 0,03 A@ 230 V AC 5 A@ 30 V DC
	Во взрывозащищенных местах мы рекомендуем запрашивать микропереключатели с позолоченными контактами, которые имеют лучшие характеристики при работе с током и напряжением в Ex-регулировании.	
Погрешность:	<±3% от действительного значения	
Воспроизводимость:	<2% от актуального значения	

Присоединения к процессу.



**GL - резьбовое
латунь
Ду 15-40 мм (1/2" – 1 1/2")**



**GSS – резьбовое
нерж.сталь (SS316)
Ду 15,20 и 40 мм (1/2", 3/4" и 1")**



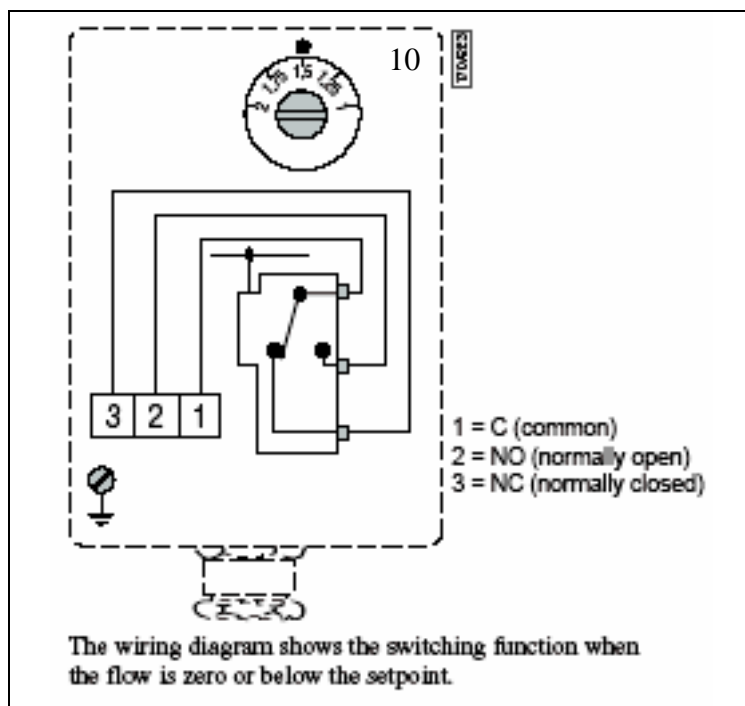
**FA - межфланцевое
материал: Ду 15-40 мм: медный сплав
Ду 50-400 мм: чугун с эпоксидным покрытием,
устанавливается между двумя фланцами,
которые стягиваются болтами друг с другом**



**FSS – межфланцевое
материал: нерж.сталь (SS316)
Ду 15 - 500 мм (1/2"- 20"),
устанавливается между двумя
фланцами, которые стягиваются
друг с другом**

Подробнее о типоразмерах и измеряемых диапазонах на следующей странице

Схема электрических подключений



Measuring Ranges Eletta Flow Monitors

V1, S02, S2, R2 and A2

Dim. DN		lit/min	MCx(S2)	
1/2" DN 15	GL, GSS FA, FSS	0,4 - 0,8	0,1	
		0,6 - 1,2	0,15	
		1 - 2	0,25	
		1,6 - 3,2	0,4	
		2 - 4	0,5	
		2,4 - 4,8	0,6	
		3,2 - 6,4	0,8	
		4 - 8	1	
		6 - 12	1,5	
		8 - 16	2	
		10 - 20	2,5	
12 - 24	3			
16 - 32	4			
3/4" DN 20	GL, GSS FA, FSS	4 - 8	1	
		6 - 12	1,5	
		8 - 16	2	
		10 - 20	2,5	
		12 - 24	3	
1" DN 25	GL, GSS FA, FSS	8 - 16	2	
		10 - 20	2,5	
		12 - 24	3	
		16 - 32	4	
		24 - 48	6	
		36 - 72	9	
		40 - 80	10	
		FA, FSS	50 - 100	12,5
		1 1/4" DN 32	FA, FSS	20 - 40
	28 - 56			7
40 - 80	10			
60 - 120	15			
80 - 160	20			
1 1/2" DN 40	GL, FA, FSS	20 - 40	5	
		28 - 56	7	
		40 - 80	10	
		60 - 120	15	
		80 - 160	20	
	FA, FSS	100 - 200	25	
2" DN 50	FA, FSS	40 - 80	10	
		60 - 120	15	
		80 - 160	20	
		120 - 240	30	
		160 - 320	40	
2 1/2" DN 65	FA, FSS	60 - 120	15	
		80 - 160	20	
		120 - 240	30	
		160 - 320	40	
		240 - 480	60	
280 - 560	70			
3" DN 80	FA, FSS	120 - 240	30	
		160 - 320	40	
		240 - 480	60	
		320 - 640	80	
		400 - 800	100	
4" DN 100	FA, FSS	160 - 320	40	
		280 - 560	70	
		400 - 800	100	
		600 - 1200	150	
		700 - 1400	175	
5" DN 125	FA, FSS	400 - 800	100	
		600 - 1200	150	
		800 - 1600	200	
		1000 - 2000	250	
6" DN 150	FA, FSS	600 - 1200	150	
		800 - 1600	200	
		1200 - 2400	300	
		1400 - 2800	350	
		1500 - 3000	375	
8" DN 200	FA, FSS	800 - 1600	200	
		1200 - 2400	300	
		1600 - 3200	400	
		2400 - 4800	600	
		2500 - 5000	625	
10" DN 250	FA, FSS	1600 - 3200	400	
		2000 - 4000	500	
		3200 - 6400	800	
		4000 - 8000	1000	



V15, S05, S25, R5 and A5

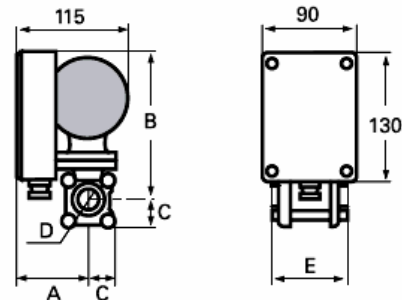
Dim. DN		lit/min	MCx(S25)		
1/2" DN 15	GL, GSS FA, FSS	0,4 - 2	0,4		
		1 - 5	1		
		2 - 10	2		
		4 - 20	4		
		6 - 30	6		
		8 - 40	8		
		3/4" DN 20	GL, GSS FA, FSS	4 - 20	4
				6 - 30	6
8 - 40	8				
15 - 75	15				
1" DN 25	GL, GSS FA, FSS	6 - 30	6		
		12 - 60	12		
		16 - 80	16		
		24 - 120	24		
	FA, FSS	30 - 150	30		
1 1/4" DN 32	FA, FSS	8 - 40	8		
		20 - 100	20		
		40 - 200	40		
1 1/2" DN 40	GL, FA, FSS	8 - 40	8		
		20 - 100	20		
		40 - 200	40		
2" DN 50	FA, FSS	60 - 300	60		
		20 - 100	20		
		40 - 200	40		
2 1/2" DN 65	FA, FSS	70 - 350	70		
		100 - 500	100		
		20 - 100	20		
3" DN 80	FA, FSS	50 - 250	50		
		100 - 500	100		
		160 - 800	160		
4" DN 100	FA, FSS	40 - 200	40		
		80 - 400	80		
		160 - 800	160		
		240 - 1200	240		
5" DN 125	FA, FSS	80 - 400	80		
		160 - 800	160		
		250 - 1250	250		
		400 - 2000	400		
6" DN 150	FA, FSS	100 - 500	100		
		200 - 1000	200		
		400 - 2000	400		
		600 - 3000	600		
8" DN 200	FA, FSS	800 - 4000	800		
		200 - 1000	200		
		400 - 2000	400		
		600 - 3000	600		
10" DN 250	FA, FSS	900 - 4500	900		
		400 - 2000	400		
		600 - 3000	600		
		1000 - 5000	1000		
10" DN 250	FA, FSS	1500 - 7500	1500		
		600 - 3000	600		
		1000 - 5000	1000		
		1600 - 8000	1600		
2400 - 12000	2400				

MC = Measuring Constant

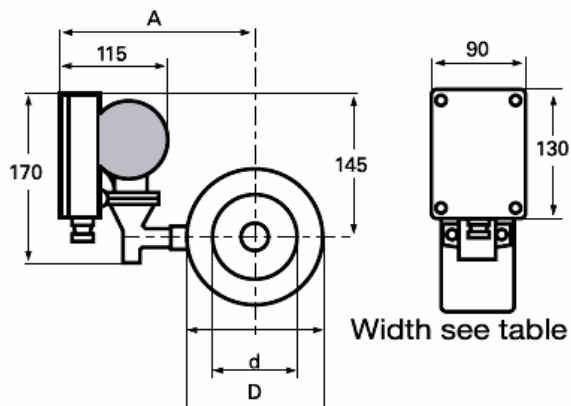
It is possible to order a lower measuring range than indicated

Вес и габаритные размеры

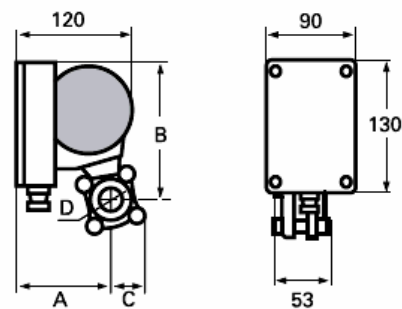
V.-GL						
Type	D	A mm	B mm	C mm	E mm	Weight kg*
-GL15	R 1/2"	75	150	30	80	3,0
-GL20	R 3/4"	75	150	30	80	3,0
-GL25	R 1"	75	150	30	80	3,0
-GL40	R 1 1/2"	55	160	40	90	4,0



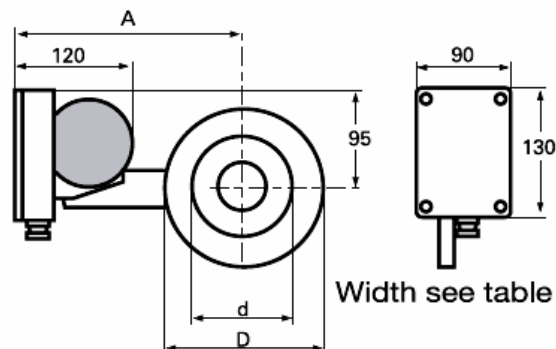
V.-FA					
Type	d mm	D mm	A mm	Width mm	Weight kg*
-FA15	16 (1/2")	53	150	70	4,0
-FA20	22 (3/4")	63	154	70	4,5
-FA25	30 (1")	73	161	70	4,5
-FA32	39 (1 1/4")	84	167	70	5,0
-FA40	43 (1 1/2")	94	172	70	6,0
-FA50	55 (2")	109	180	70	6,0
-FA65	70 (2 1/2")	129	190	70	7,0
-FA80	82 (3")	144	197	70	8,0
-FA100	107 (4")	164	207	70	8,0
-FA125	132 (5")	194	222	70	10,0
-FA150	159 (6")	219	235	70	11,0
-FA200	207 (8")	274	263	70	15,0
-FA250	260 (10")	330	290	70	19,0
-FA300	310 (12")	385	320	70	21,0
-FA350	340 (14")	445	345	70	35,0
-FA400	390 (16")	498	375	70	40,5



V.-GSS					
Type	D	A mm	B mm	C mm	Weight kg*
-GSS15	R 1/2"	100	130	35	3,0
-GSS20	R 3/4"	100	130	35	3,0
-GSS25	R 1"	100	130	35	3,0



V.-FSS					
Type	d mm	D mm	A mm	Width mm	Weight kg*
-FSS15	16 (1/2")	53	169	15	3,0
-FSS20	22 (3/4")	63	175	15	3,0
-FSS25	30 (1")	73	183	15	3,0
-FSS32	39 (1 1/2")	84	185	15	3,0
-FSS40	43 (1 1/2")	94	190	15	3,0
-FSS50	55 (2")	109	210	15	3,0
-FSS65	70 (2 1/2")	129	220	15	3,5
-FSS80	82 (3")	144	228	15	3,5
-FSS100	107 (4")	164	238	15	4,0
-FSS125	132 (5")	194	253	15	4,5
-FSS150	159 (6")	219	266	15	5,0
-FSS200	207 (8")	274	293	15	6,5
-FSS250	260 (10")	330	320	15	8,0
-FSS300	310 (12")	385	350	15	9,5
-FSS350	340 (14")	445	375	18	14,5
-FSS400	390 (16")	498	405	18	16,5



*Approximate weight